



Estudos de Avaliação de Risco à Saúde Humana e Risco Ecológico

REUNIÃO DE DEVOLUTIVA
Paineiras
Município Especial

23/09/23

ABERTURA

- Boas-vindas;
- Reencontro para a Reunião de Devolutiva: Paineiras;
- Protocolo COVID: (se necessário e conforme orientação atualizada da SES-MG);
- Informações Gerais da Reunião: (Ata, Gravação, Disponibilização do Material da Reunião);
- Ambientação da sala: mapas, cronograma e cenários de exposição;
- Apresentação: da Equipe Executora, dos Observadores, Liderança e Comunidade.

MINISTÉRIO DA SAÚDE

DIRETRIZES PARA ELABORAÇÃO DE ESTUDO DE AVALIAÇÃO DE RISCO À SAÚDE HUMANA POR EXPOSIÇÃO A CONTAMINANTES QUÍMICOS

2010

ESTUDOS (EVENTO REGIONAL)

FASE 1
SEGMENTAÇÃO DE ÁREAS ALVO

FASE 2
INVESTIGAÇÃO GEOAMBIENTAL

FASE 3
AVALIAÇÃO DE RISCO À SAÚDE HUMANA (MINISTÉRIO DA SAÚDE)

FASE 3
AVALIAÇÃO DE RISCO À SAÚDE HUMANA (USEPA)

FASE 3
AVALIAÇÃO DE RISCO ECOLÓGICO (USEPA)

FASE 4
DESENVOLVIMENTO - PLANO GESTÃO INTEGRADA PARA SAÚDE E MEIO AMBIENTE

FASE 5
EXECUÇÃO - PLANO GESTÃO INTEGRADA PARA SAÚDE E MEIO AMBIENTE

NESTE MOMENTO ESTAMOS AQUI

REUNIÃO DEVOLUTIVA DA FASE 1

O QUE VAMOS CONVERSAR NA NOSSA REUNIÃO?

Momento 1

- **Registro e organização das preocupações** da comunidade nas reuniões comunitárias e questionários

Momento 2

- Informar sobre o **fluxo dos encaminhamentos das preocupações**

Momento 3

- Apresentar **integração de dados ambientais**

Momento 4

- Informar sobre as **próximas entregas** dos Estudos de Avaliação de Risco



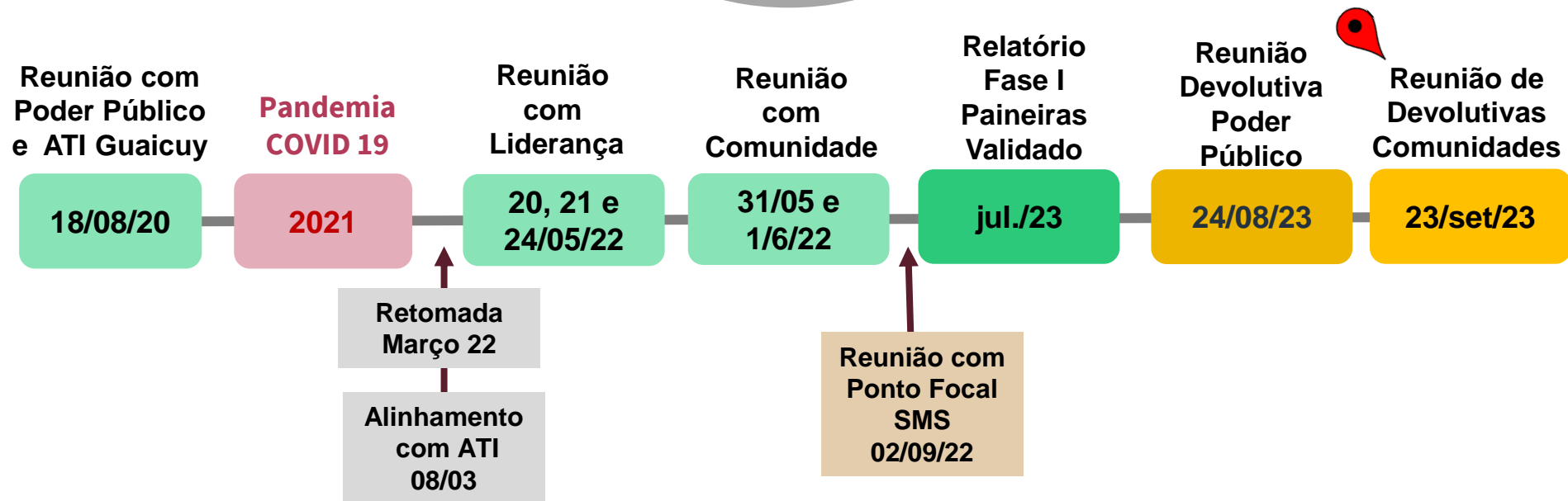
Avaliação da reunião de devolutiva

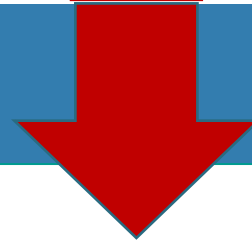
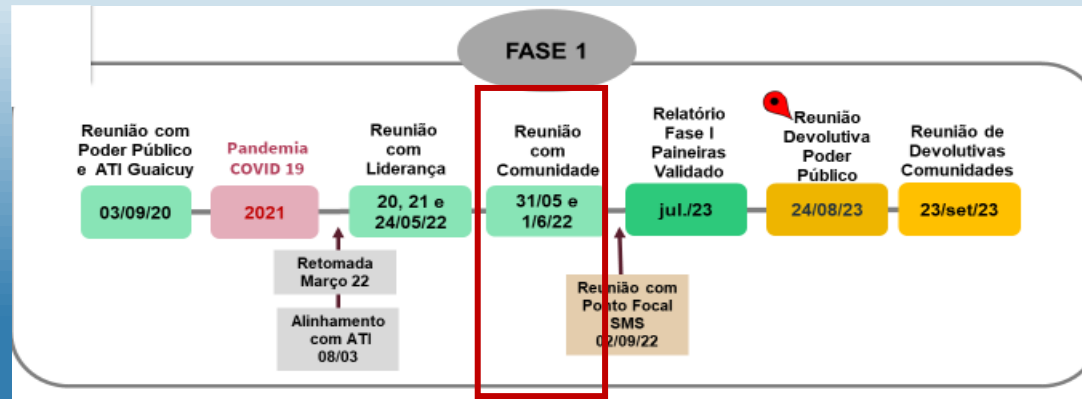
Agradecimento da presença e encerramento da reunião.

Processo de Levantamento das reocupações das Comunidades:

Paineiras sede e Poções de Paineiras

FASE 1





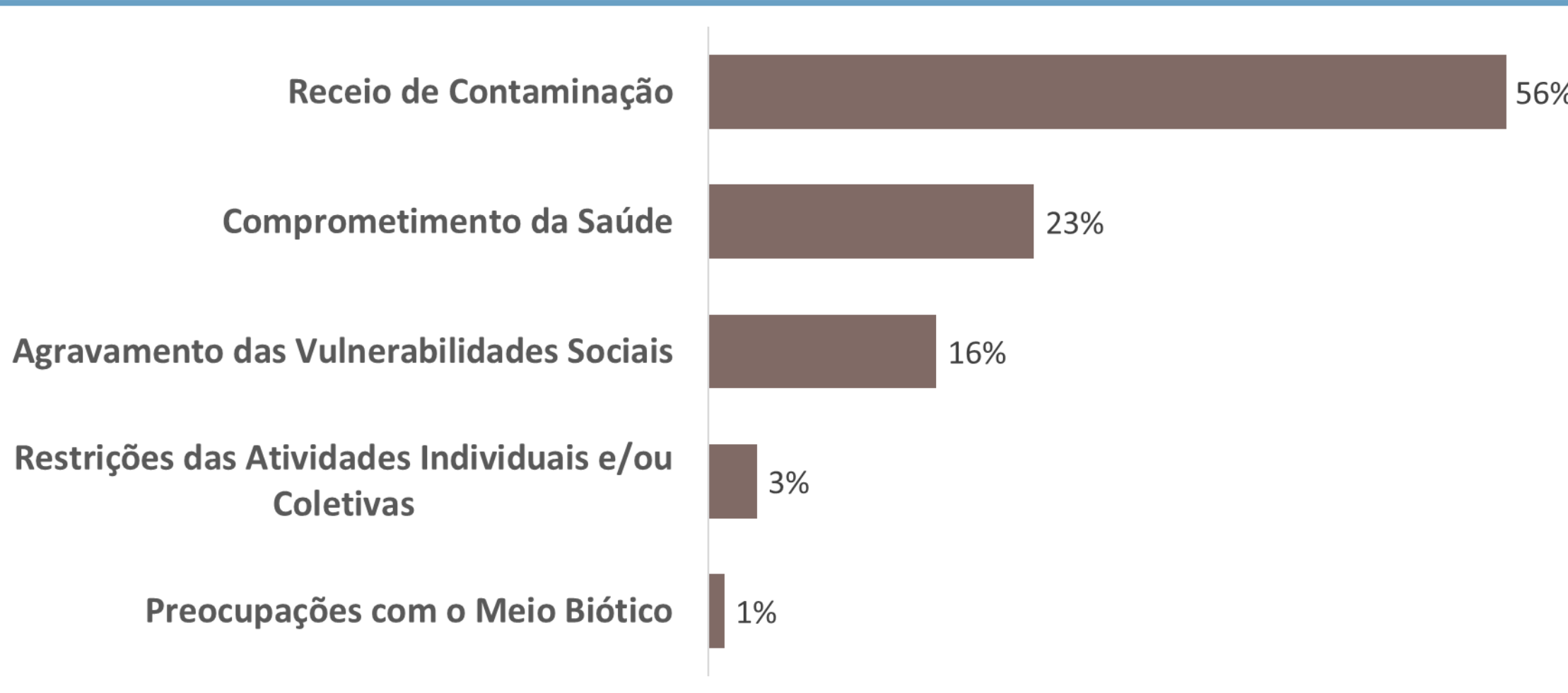
2 Reunião Comunitárias

18 comunitários participantes

87 preocupações identificadas e analisadas

Reuniões acompanhadas pela AECOM e ATI Guicuy presente em Paineiras sede

Distribuição (%) das 87 Preocupações Levantadas por Categorias



COMPROMETIMENTO DE SAÚDE

- **Adoecimento futuro** pelo uso da água (represa, nascentes, poços e cisternas)

- **Problemas de saúde** (associados à água da represa e consumo de peixe):

Gastrite, úlceras no estômago, diarreia, vômitos e dor de barriga; infecção urinária, pedras e cistos nos rins, feridas nas pernas, alergias, micoses na pele (partes íntimas), bolhas com queimação e coceira.

- **Saúde Mental:** abalo psicológico das pessoas que perderam sua renda, pela queda no comércio de pescado da represa de Três Marias.

RECEIO DE CONTAMINAÇÃO

- **Água do rio:** preocupação com a qualidade da água do rio Paraopeba e córrego Caiçara, que para muitos, é a única fonte de abastecimento de água.
- **Água de poços:** receio de contaminação da água do poço e da cisterna.
- **Água do lençol freático:** preocupação se a água subterrânea, que é coletada pela COPASA, pode estar contaminada.
- **Peixes:** Diminuição das vendas e atividades de pesca profissional, por receio em consumir os peixes quando informam que a procedência é o rio Paraopeba.
- **Alimentos:** Preocupação com a qualidade dos alimentos (mel).
- **Animais:** Preocupação com os animais (capivara, aves, abelhas) que frequentam as margens do córrego. Preocupação futura se será possível utilizar a área perto do rio para criação de gado.
- **Ar:** Preocupações com a qualidade do ar e aumento da poeira, devido ao grande fluxo de caminhões.

VULNERABILIDADES SOCIAIS

- Dificuldade de trabalho e diminuição da renda (venda de peixes)

- Diminuição de visitantes
- Comprometimento do comércio local

- Prejuízo na criação de animais (morte de gado)

ATIVIDADES INDIVIDUAIS OU COLETIVAS

- Receio do uso da água da represa para atividades de lazer e religiosas (batismo)

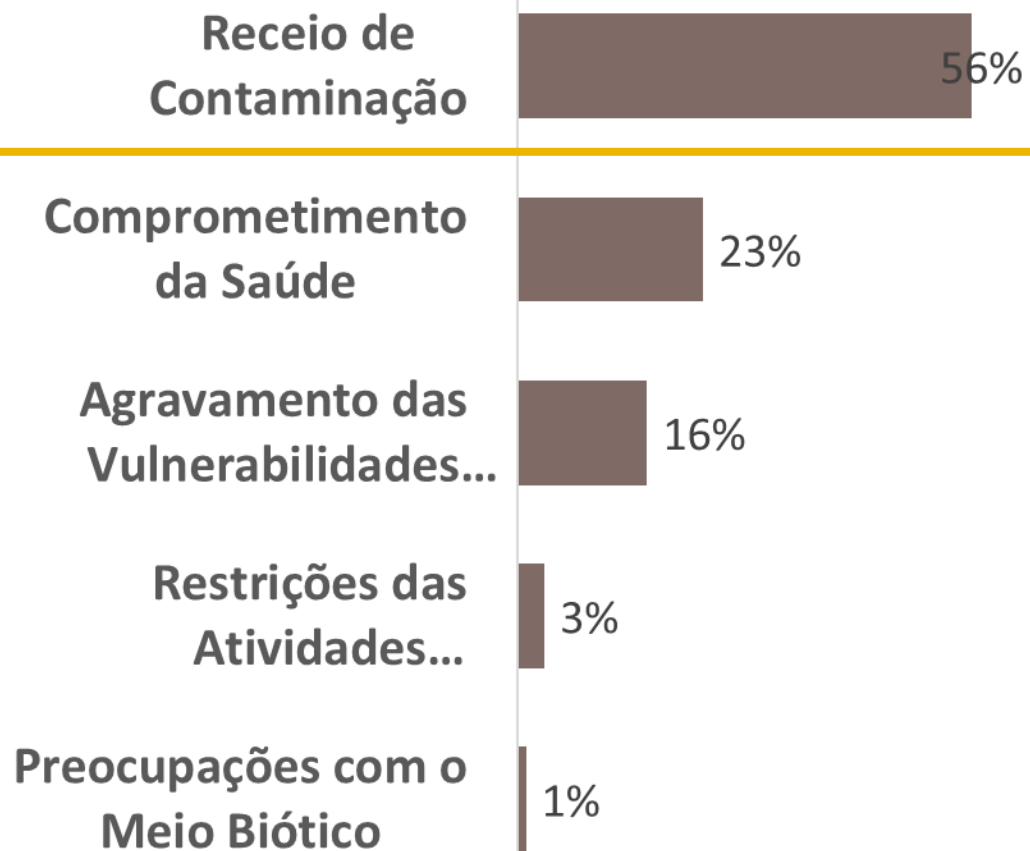
PREOCUPAÇÃO COM MEIO BIÓTICO

- Alterações observadas nas águas da represa de Três Marias (cor, presença de sujeira)

➤ Informar sobre o **Fluxo dos encaminhamentos das preocupações**

**PREOCUPAÇÕES
RECEIO DE CONTAMINAÇÃO**

Permanecem no Estudo e serão respondidas pela Avaliação de Risco analisando o modo de como o contaminante pode chegar até as pessoas

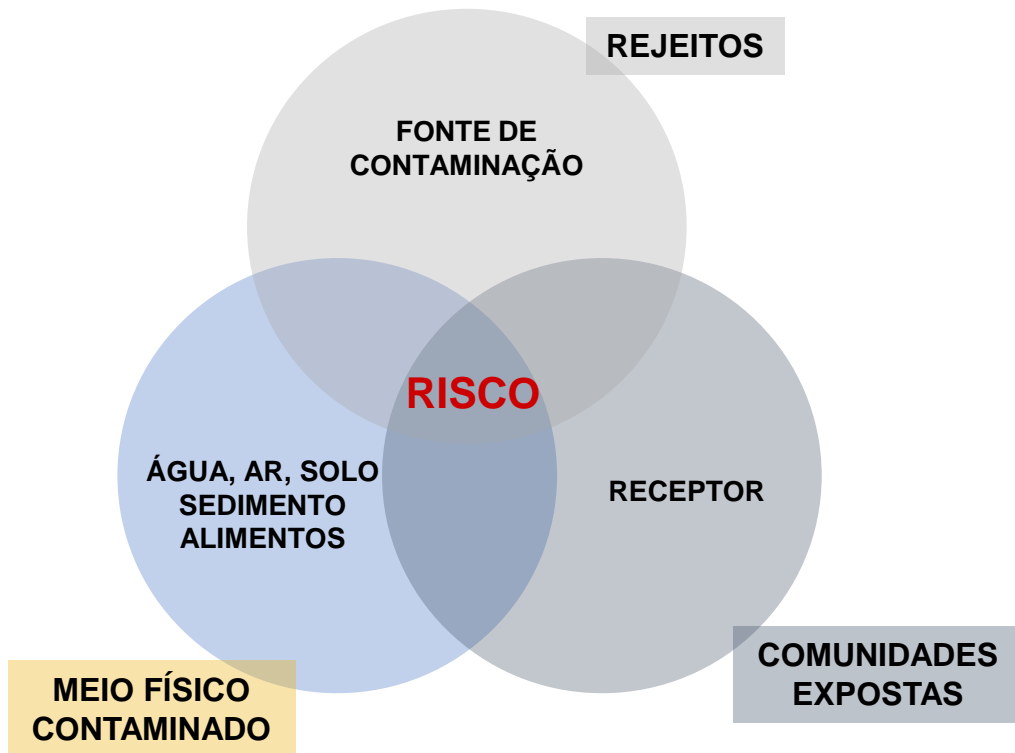


Preocupações encaminhadas

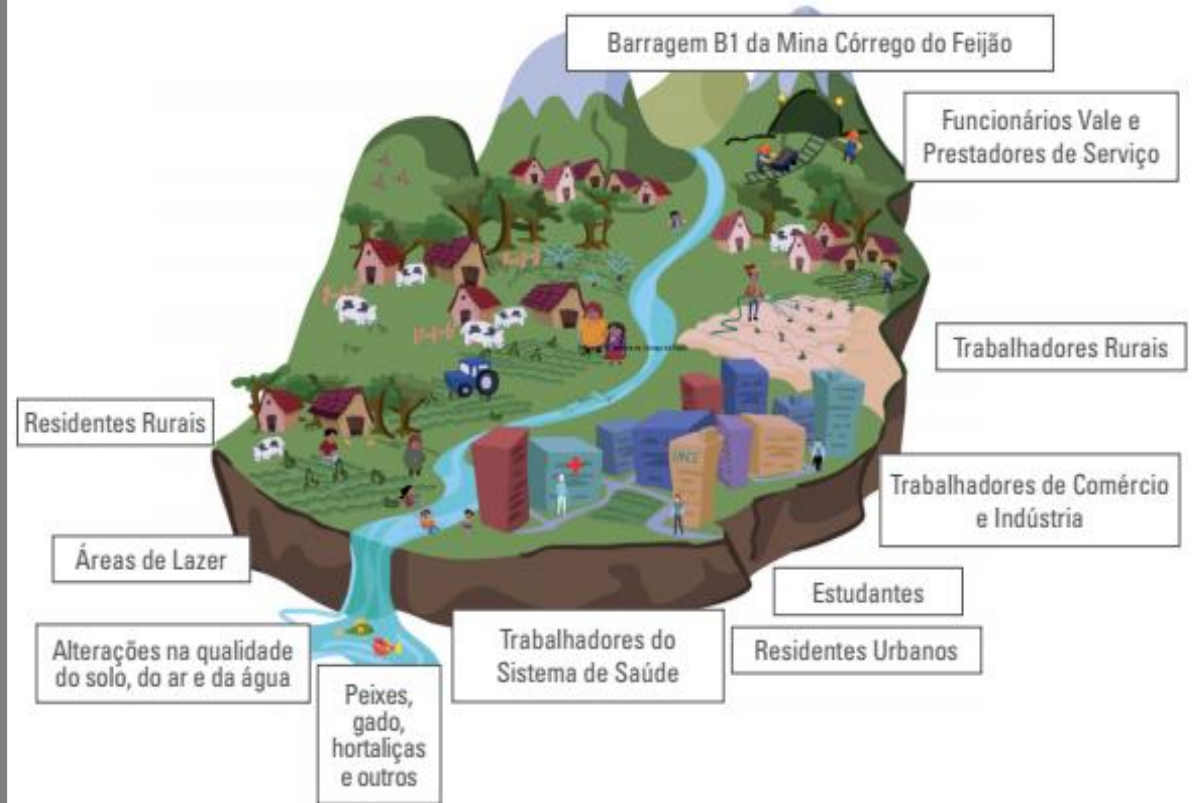
- Poder Público Local
- Liderança(s) da Comunidade



CONCEITO DO RISCO A SAÚDE HUMANA

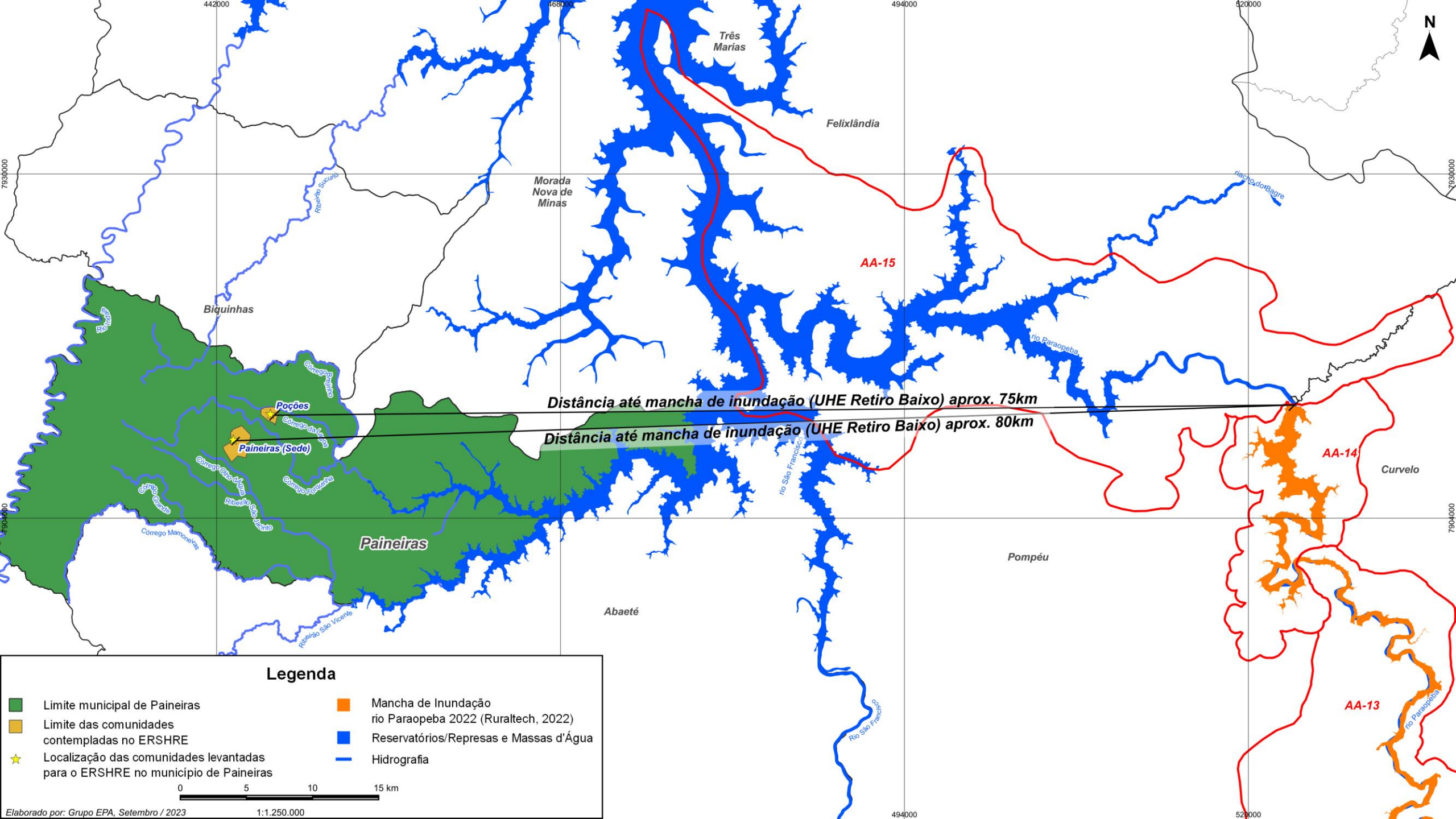


VERIFICAÇÃO DA EXISTÊNCIA DE RISCO



RECEIO DE CONTAMINAÇÃO

- **Água de poços:** receio de contaminação da água do poço e da cisterna.
- **Água do lençol freático:** preocupação se a água subterrânea, que é coletada pela COPASA, pode estar contaminada.
- **Alimentos:** Preocupação com a qualidade dos alimentos (mel) – cultivados em Paineiras.



Legenda

- Limite municipal de Paineiras
- Mancha de Inundação rio Paraopeba 2022 (Ruraltech, 2022)
- Limite das comunidades contempladas no ERSHRE
- Reservatórios/Represas e Massas d'Água
- Localização das comunidades levantadas para o ERSHRE no município de Paineiras
- Hidrografia

0 5 10 15 km

1:1.250.000

Elaborado por: Grupo EPA, Setembro / 2023

Distância até mancha de inundação (UHE Retiro Baixo) aprox. 75km

Distância até mancha de inundação (UHE Retiro Baixo) aprox. 80km

Três Marias

Felixlândia

Morada Nova de Minas

Biquinhas

Poções

Paineiras (Sede)

Paineiras

Abaeté

Pompéu

AA-14

Curvelo

AA-13

AA-15

Rib. São Siqueira

Riacho do Bagre

rio Paraopeba

rio São Francisco

Rio São Francisco

rio Paraopeba

Córrego São João

Córrego da Lagoa

Córrego São João

Rib. São João

Córrego Figueira

Córrego Matoneiras

Rib. São Vicente

MINISTÉRIO DA SAÚDE
DIRETRIZES PARA ELABORAÇÃO DE ESTUDO DE AVALIAÇÃO DE RISCO À SAÚDE HUMANA POR EXPOSIÇÃO A CONTAMINANTES QUÍMICOS
2010

ESTUDOS (EVENTO REGIONAL)

FASE 1
SEGMENTAÇÃO DE ÁREAS ALVO

REUNIÃO DEVOLUTIVA DA FASE 1

NESTE MOMENTO ESTAMOS AQUI

FASE 2
INVESTIGAÇÃO GEOAMBIENTAL

FASE 3
AVALIAÇÃO DE RISCO À SAÚDE HUMANA (MINISTÉRIO DA SAÚDE)

FASE 3
AVALIAÇÃO DE RISCO À SAÚDE HUMANA (USEPA)

FASE 3
AVALIAÇÃO DE RISCO ECOLÓGICO (USEPA)

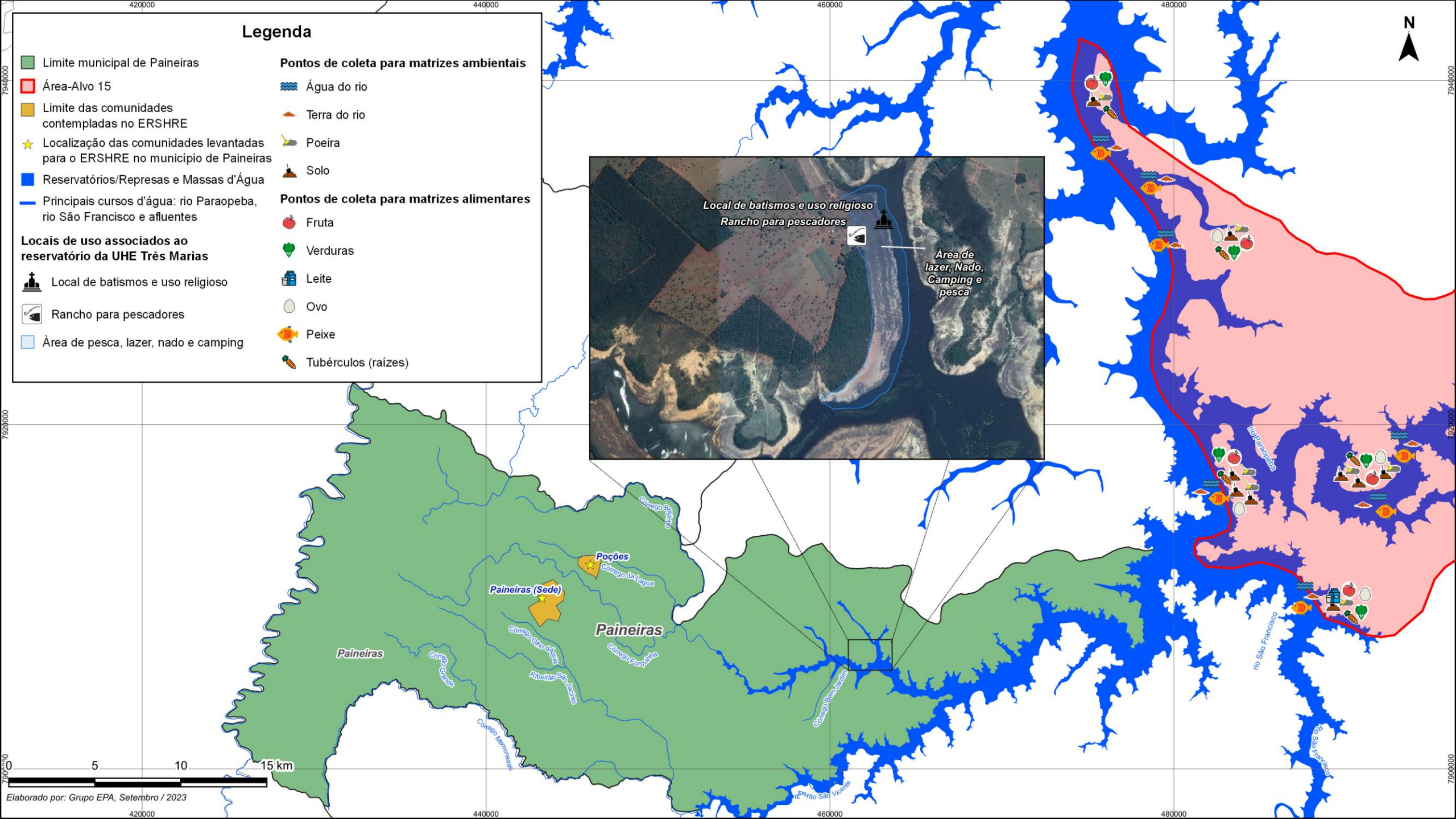
FASE 4
DESENVOLVIMENTO - PLANO GESTÃO INTEGRADA PARA SAÚDE E MEIO AMBIENTE

Convidados para a Devolutiva da Fase 4 da AA-15

FASE 5
EXECUÇÃO - PLANO GESTÃO INTEGRADA PARA SAÚDE E MEIO AMBIENTE

Legenda

- Limite municipal de Paineiras
- Área-Alvo 15
- Limite das comunidades contempladas no ERSHRE
- Localização das comunidades levantadas para o ERSHRE no município de Paineiras
- Reservatórios/Represas e Massas d'Água
- Principais cursos d'água: rio Paraopeba, rio São Francisco e afluentes
- Locais de uso associados ao reservatório da UHE Três Marias
 - Local de batismos e uso religioso
 - Rancho para pescadores
 - Área de pesca, lazer, nado e camping
- Pontos de coleta para matrizes ambientais
 - Água do rio
 - Terra do rio
 - Poeira
 - Solo
- Pontos de coleta para matrizes alimentares
 - Fruta
 - Verduras
 - Leite
 - Ovo
 - Peixe
 - Tubérculos (raízes)





**REPARAÇÃO
BRUMADINHO**


Mais informações:

www.probrumadinho.mg.gov.br



Aponte a câmera do
celular para o
QR Code ao lado e
acesse a página dos
Estudos de Risco.

Serviço de Atendimento ao Cliente - Grupo EPA:

 sac@grupoepa.com.br

 0800 878 8397 (Das 9h às 17h)

 (11) 94535-9997

Site do Comitê Pró-Brumadinho

www.probrumadinho.mg.gov.br

Canal de informação

dos Estudos de Avaliação de Risco

0800 8788397

(atendimento de 2 a 6ª feira das 9h às 17h)

(11) 94535-9997

➤ Canais de Comunicação



1. Compromitentes do Acordo

Aponte a câmera do smartphone para os QR codes e acesse os sites indicados.



Comitê Gestor Pró-Brumadinho
Fale Conosco

www.probrumadinho.mg.gov.br/contato

Ouvidoria-Geral do Estado de Minas Gerais

www.ouvidoriageral.mg.gov.br/canais-atendimento

Disque-Ouidoria: 162 (31) 3915-2022



Defensoria Pública de Minas Gerais

(31) 2010-0539

www.defensoria.mg.def.br/fale-com-a-defensoria

nucleo.vulneraveis@defensoria.mg.def.br



Ministério Público de Minas Gerais Ouvidoria

127 / (31) 3330-9504

www.mppmg.mp.br/portal/menu/conheca-o-mppmg/ouvidoria



Ministério Público Federal
MPF Serviços

www.mpf.mp.br/mpfservicos



2. Informações sobre o Programa de Transferência de Renda

Fundação Getúlio Vargas

0800 032 8022 ptr.fgv.br



3. Água e saneamento básico



Minas Atende - Canal de comunicação do Estado de Minas Gerais

www.mg.gov.br/pagina/minas-atende

Canal de ouvidoria da COPASA

0800 0310866 / (31) 3207-7250

wwwapp.copasa.com.br/servicos/copasaouvidoria



Qualidade da água do Rio Paraopeba

Acesse os boletins informativos da Feam no QR code ao lado



4. Saúde

Ouvidoria do SUS

Disque-Saúde: 136

Serviço de Atendimento Móvel de Urgência (SAMU)

192

Secretaria de Estado de Saúde

www.saude.mg.gov.br/brumadinho



5. Atendimento Vale

Canal de atendimento da reparação
0800 031 0831



6. Assessorias Técnicas Independentes (ATI's) às pessoas atingidas

Aponte a câmera do smartphone para os QR codes e acesse os sites indicados.

AEDAS

www.aedasmg.org/fale-conosco



• **Região 1:** Brumadinho

(31) 99840-1487 atingidosparaopeba1@aedasmg.org

• **Região 2:** Betim, Igarapé, Juatuba, Mário Campos, Mateus Leme e São Joaquim de Bicas.

(31) 99686-4463 atingidosparaopeba2@aedasmg.org

NACAB

• **Região 3:** Caetanópolis, Esmeraldas, Florestal, Fortuna de Minas, Maravilhas, Papagaios, Pará de Minas, Paraopeba, Pequi e São José da Varginha.

(31) 99596-9065 www.nacab.org.br/contato

contato@nacab.org.br



Instituto Guaicuy

www.guaicuy.org.br/paraopeba

contato@guaicuy.org.br



• **Região 4:** Curvelo e Pompéu

(31) 97141-0958

• **Região 5:** Abaeté, Biquinhas, Felixlândia, Morada Nova de Minas, Paineiras, São Gonçalo do Abaeté e Três Marias.

(31) 97102-5001

INSEA: indígenas Pataxó e Pataxó Hã-hã-hãe

(31) 3295-7270 ati.pataxo@gmail.com

www.insea.org.br/contato



VÍDEO INSTITUCIONAL DA SES-MG

Apresentação do vídeo institucional da Secretaria Estadual de Saúde de MG sobre os projetos de saúde do acordo judicial:

- Fortalecimento da Atenção Primária à Saúde (APS);
- Fortalecimento da Rede de Atenção Psicossocial – Saúde Mental (RAPS);
- Implantação do Promove Minas – Prevenção e Promoção à Saúde;
- Instalação de equipamentos em Salas de Urgência;

Breve fala sobre os Estudos de Avaliação de Risco à Saúde Humana e Ecológica.

ESTUDO DE AVALIAÇÃO DE RISCO À SAÚDE HUMANA E RISCO ECOLÓGICO DA BACIA DO RIO PARAOPEBA

TORNAR REAL
O SUS IDEAL



SAÚDE



GOVERNO
DIFERENTE.
ESTADO
EFICIENTE.



REPARAÇÃO
BRUMADINHO

Avaliação da reunião de devolutiva



Momento 1

- **Registro e organização das preocupações** da comunidade nas reuniões comunitárias e questionários

Momento 2

- Informar sobre o **fluxo dos encaminhamentos das preocupações não tratadas nos estudos**

Momento 3

- Apresentar **integração de dados ambientais**

Momento 4

- Informar sobre as **próximas entregas** dos Estudos de Avaliação de Risco

Agradecemos pela presença de todos!

Obrigada!